



Fusion Analysis

24 กรกฎาคม 2556

นักวิเคราะห์: กมลชัย พลอินทวงษ์

เลขทะเบียนนักวิเคราะห์: 18239

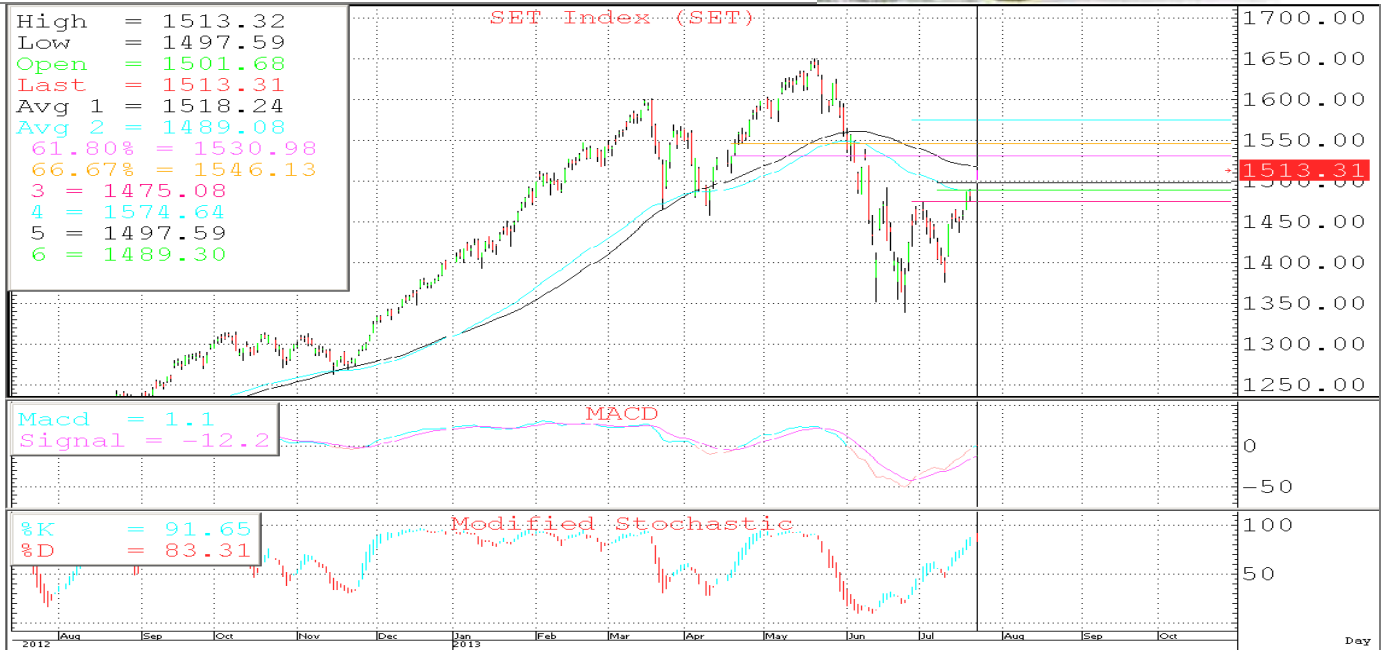
Tel. (662) 801 9100 ต่อ 9341

Kamolchai@trinitythai.com



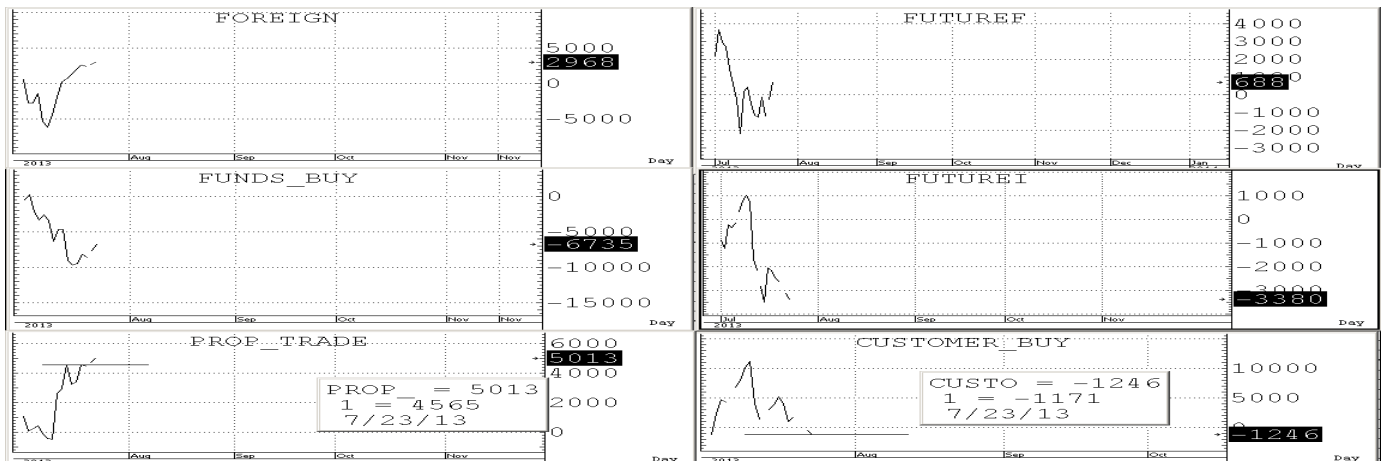
โอบ
 เลี้ยว
 กักขัง

Market Sense



SET INDEX 1,513.31 Volume 50,498 ล้านบาท

ดัชนีเปิด Gap กระโดดขึ้นมาปิดตรง High ของวันที่ 1,513 แต่ทราบเท่าที่ ยังคงสามารถยืนปิดเหนือ EMA (10) ที่ 1,465 ได้อยู่ก็จะทำให้คงภาพเชิงบวกในช่วงสั้น ๆ ต่อ โดยมี s ล้วน ๆ ที่ถูกขยับขึ้นมาแถว ๆ GAP & EMA (75) ที่ 1,493 +/-5 ก่อนส่วน S ถัดไปก็ถูกขยับขึ้นมาตรง Neckline ที่ 1,475 +/-5 โดย r ล้วน ๆ ก็ยังอยู่ที่ FIBO LEVEL & GAP & SMA (75) แถว ๆ 1,525 +/-5 ก่อน ส่วน R ถัดไปก็อยู่แถว ๆ Two third of wave ตรง 1,545 +/-5



บริษัทหลักทรัพย์ ทรินิตี้ จำกัด, 179 อาคารบางกอก ซิตี้ ทาวเวอร์ ชั้น 25-26, 29 ถนนสาทรใต้ เขตสาทร กรุงเทพฯ 10120 โทรศัพท์ 0-2801-9100 โทรสาร. 0-2343-9681

รายงานฉบับนี้จัดทำขึ้นโดยข้อมูลเท่าที่ปรากฏและเชื่อว่าเป็นที่น่าเชื่อถือได้แต่ไม่ถือเป็นการยืนยันความถูกต้องและความสมบูรณ์ของข้อมูลนั้นๆ โดยบริษัทหลักทรัพย์ ทรินิตี้ จำกัด ผู้จัดทำขอสงวนสิทธิ์ในการเปลี่ยนแปลงความเห็นหรือประมาณการณต่างๆ ที่ปรากฏในรายงานฉบับนี้โดยไม่ต้องแจ้งล่วงหน้า รายงานฉบับนี้ไม่มีวัตถุประสงค์เพื่อใช้ประกอบการตัดสินใจของนักลงทุน โดยไม่ได้เป็นการชี้นำหรือชักชวนให้ นักลงทุนทำการซื้อหรือขาย หลักทรัพย์ หรือตราสารทางการเงินใดๆ ที่ปรากฏในรายงาน



SHORT-TERM TRADING

CCET	Trading buy	ปิด: 2.92	แนวรับ: 2.9-2.8	แนวต้าน: 3.04-3.14
-------------	--------------------	------------------	------------------------	---------------------------

ราคาทะลุกรอบของ Downtrend line ขึ้นมาได้
 นิตรแต่ยังขาด Volume support อยู่โดยเฉพาะ
 หากสามารถยืนปิดเหนือ 2.9 ได้ต่อก็คงดู OK
 อยู่ อีกทั้ง Indicator ระยะสั้นก็ยังอยู่ใน
 ช่องสัญญาณเชิงบวกที่ทำให้ Trading ได้หากไม่
 ถอยหลุด S ที่ให้ลงมา



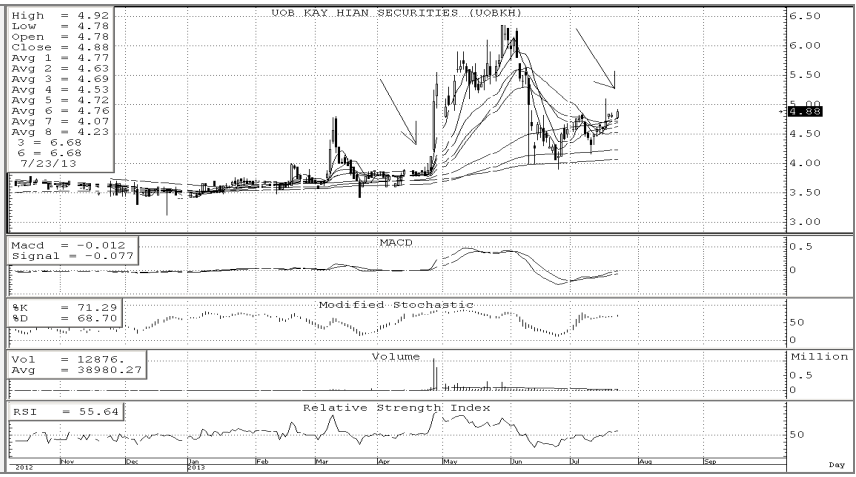
MFEC	Trading buy	ปิด: 9.25	แนวรับ: 9.20-9.00	แนวต้าน: 9.6-9.8 R=10.0-10.2
-------------	--------------------	------------------	--------------------------	-------------------------------------

ราคาอยู่ในช่วงสั้นการทะลุ Neckline resistance
 of W shaped pattern ขึ้นมาได้พร้อม
 Volume support โดยเฉพาะหากสามารถยืนปิด
 เหนือ 9.35 ได้ก็คงดู OK ต่อ รวมทั้ง Indicator
 ระยะสั้นและยาวก็ยังอยู่ในช่องสัญญาณเชิงบวก
 ที่ทำให้ Trading ได้หากไม่ถอยหลุด S ที่ให้ลงมา



UOBKH	Trading buy	ปิด: 4.88	แนวรับ: 4.84-4.64	แนวต้าน: 5.1-5.3 R= 5.6-5.8
--------------	--------------------	------------------	--------------------------	------------------------------------

ราคาขึ้นกลับขึ้นมาเป็นเหนือ MAV ต่างๆได้อีก
 ครั้ง อีกทั้ง Indicator ระยะสั้นก็ยังอยู่ใน
 ช่องสัญญาณเชิงบวกที่ทำให้ Trading ได้หากไม่
 ถอยหลุด S ที่ให้ลงมา



บริษัทหลักทรัพย์ ตรีเน็ต จำกัด, 179 อาคารบางกอก ซิตี้ ทาวเวอร์ ชั้น 25-26, 29 ถนนสาทรใต้ เขตสาทร กรุงเทพฯ 10120 โทรศัพท์ 0-2801-9100 โทรสาร 0-2343-9681

รายงานฉบับนี้จัดทำขึ้นโดยข้อมูลเท่าที่ปรากฏและเชื่อว่าเป็นที่น่าเชื่อถือได้แต่ไม่เป็นการยืนยันความถูกต้องและความสมบูรณ์ของข้อมูลนั้นๆ โดยบริษัทหลักทรัพย์ ตรีเน็ต จำกัด ผู้จัดทำขอสงวนสิทธิ์ในการเปลี่ยนแปลงความเห็นหรือประมาณการณต่างๆ ที่ปรากฏในรายงานฉบับนี้โดยแจ้งล่วงหน้า รายงานฉบับนี้ไม่มีวัตถุประสงค์เพื่อใช้ประกอบการตัดสินใจของนักลงทุน โดยไม่ได้เป็นการชี้นำหรือชักชวนให้ นักลงทุนทำการซื้อหรือขาย หลักทรัพย์ หรือตราสารทางการเงินใดๆ ที่ปรากฏในรายงาน



หุ้นปล่อยขาย (จับตา)



PREB ราคาหุ้นการทะลุเหนือ SMA (75) พร้อมกับ volume support ในรูปแบบของ Flag แบบ rectangle pattern ดังนั้นหากไม่หลุดแนวรับที่ 8 ลงมาให้ STOPLOSS ก็จะค่อยๆ ขึ้นมา test แนวต้านในลำดับถัดไปที่ 10+/- ได้โดยมีด่านสั้นๆ ที่ 9.0-9.3 ก่อน



MK ราคา form W shaped pattern that wait for break out neckline resistance up with volume surge อยู่ดังนั้นหากสามารถขึ้นปิดเหนือ 4.06 ได้อย่างมั่นคงก็จะค่อยๆ ขึ้นมา test แนวต้านในลำดับถัดไปที่ 4.3+/- ได้โดยมีด่านสั้นๆ ที่ 4.18-4.22 ก่อน

บริษัทหลักทรัพย์ ทรินิตี้ จำกัด, 179 อาคารบางกอก ซิตี้ ทาวเวอร์ ชั้น 25-26, 29 ถนนสาทรใต้ เขตสาทร กรุงเทพฯ 10120 โทรศัพท์ 0-2801-9100 โทรสาร. 0-2343-9681

รายงานฉบับนี้จัดทำขึ้นโดยข้อมูลเท่าที่ปรากฏและเชื่อว่าเป็นที่น่าเชื่อถือได้แต่ไม่ถือเป็นการยืนยันความถูกต้องและความสมบูรณ์ของข้อมูลนั้นๆ โดยบริษัทหลักทรัพย์ ทรินิตี้ จำกัด ผู้จัดทำขอสงวนสิทธิ์ในการเปลี่ยนแปลงความเห็นหรือประมาณการต่างๆ ที่ปรากฏในรายงานฉบับนี้โดยไม่แจ้งล่วงหน้า รายงานฉบับนี้มีวัตถุประสงค์เพื่อใช้ประกอบการตัดสินใจของนักลงทุน โดยไม่ได้เป็นการชี้นำหรือชักชวนให้ นักลงทุนทำการซื้อหรือขาย หลักทรัพย์ หรือตราสารทางการเงินใดๆ ที่ปรากฏในรายงาน